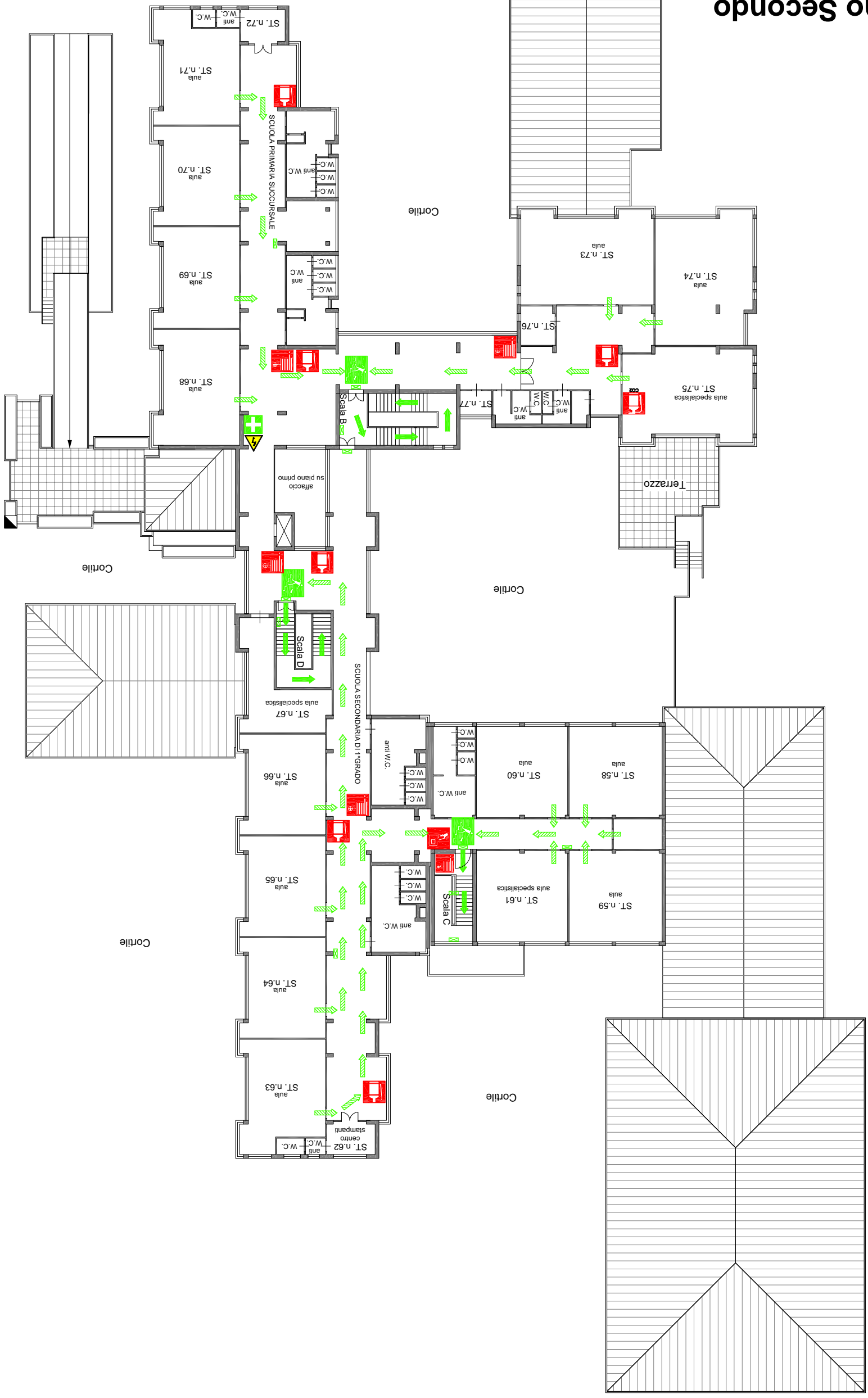


**PIANO DI EMERGENZA**



**Pianta Piano Secondo**

PROCEDURA DI EMERGENZA		NUMERI UTILI	
<ul style="list-style-type: none"> <li>- In caso di avvistamento di fumo o fuoco dare l'allarme</li> <li>- a voce</li> <li>- premendo gli appositi pulsanti di allarme.</li> <li>- Nel caso venga impartito l'ordine di evacuazione:                             <ol style="list-style-type: none"> <li>1. dirigersi verso l'uscita più vicina seguendo la segnaletica;</li> <li>2. raggiungere il punto di raccolta posto all'esterno.</li> </ol> </li> <li>- E' VIETATO per non intralciare gli interventi di soccorso:                             <ul style="list-style-type: none"> <li>- attardarsi per raccogliere effetti personali;</li> <li>- rientrare nei locali;</li> <li>- intrattenersi nei punti di transito;</li> <li>- marciare contro corrente;</li> </ul> </li> </ul>	<ul style="list-style-type: none"> <li>QUADRO ELETTRICO</li> <li>VALVOLA INTERCETTAZIONE COMBUSTIBILE</li> <li>PULSANTE RIVELAZIONE INCENDIO</li> <li>SGANCIO ENERGIA ELETTRICA</li> </ul>	<ul style="list-style-type: none"> <li>EMERGENZA</li> <li>ESTINTORI</li> <li>ESTINTORI CO2</li> <li>LANCIA</li> </ul>	<ul style="list-style-type: none"> <li>115 Vigili del fuoco</li> <li>118 Ambulanza</li> <li>112 Carabinieri</li> <li>113 Polizia</li> </ul>
<ul style="list-style-type: none"> <li>USCITA DI EMERGENZA</li> <li>USCITA DI EMERGENZA</li> <li>USCITA DI EMERGENZA</li> <li>CASSETTA PRONTO SOCCORSO</li> <li>VOI SIETE QUI</li> <li>PUNTO DI RACCOLTA</li> <li>VIE DI FUGA ORIZZONTALI</li> <li>VIE DI FUGA VERTICALI</li> </ul>	<ul style="list-style-type: none"> <li>EMERGENZA</li> <li>ESTINTORI</li> <li>ESTINTORI CO2</li> <li>LANCIA</li> </ul>	<ul style="list-style-type: none"> <li>EMERGENZA</li> <li>ESTINTORI</li> <li>ESTINTORI CO2</li> <li>LANCIA</li> </ul>	<ul style="list-style-type: none"> <li>115 Vigili del fuoco</li> <li>118 Ambulanza</li> <li>112 Carabinieri</li> <li>113 Polizia</li> </ul>